

Laboratorio Altamente Qualificato

D.M. 26-2-87 ART.4 – Legge 46/82 per la ricerca applicata e l'innovazione tecnologica

Iscrizione nell'elenco dei laboratori della Regione Emilia Romagna al n. 008/RN/002



GRUPPO
CSA
ISTITUTO DI RICERCA

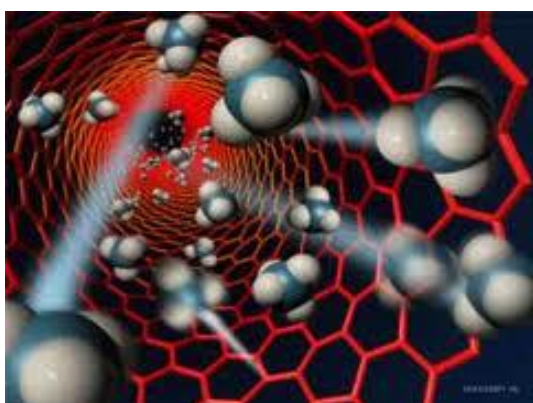
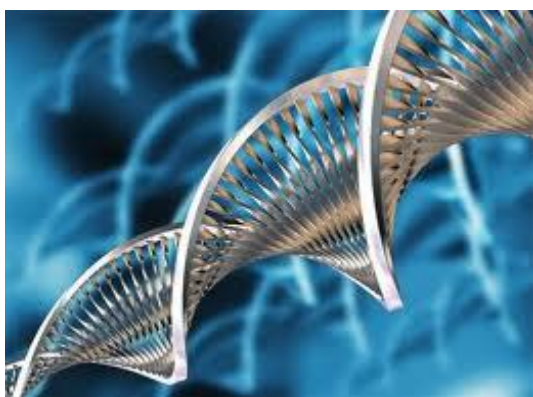
www.csaricerche.com

Biotechnologia

La biotecnologia è una scienza recente conseguente allo sviluppo della genetica molecolare. Questa scienza è stata banalmente associata, all'avvento delle colture geneticamente modificate e come tale eticamente contrastata. Di certo rappresenta uno dei temi più promettenti della ricerca nei settori della salute umana, e del campo dell'alimentazione.

Presso i laboratori del Gruppo CSA S.p.A. è stato di recente costituito un gruppo di lavoro, che per mezzo di opportuna strumentazione e una rapida tecnica, diagnostica e analizza qualitativamente il DNA. E' in grado di individuare gli OGM ed i tipici allergeni presenti negli alimenti e di eseguire screening microbiologici rapidi con metodo Real Time PCR.

Un metodo pratico, veloce e sicuro, per escludere, ad esempio la presenza di carne non dichiarata negli insaccati e nella carne macinata. La genetica molecolare oggi permette anche la diagnosi rapida della presenza di organismi patogeni negli alimenti e nell'ambiente.



I biotecnologi del Gruppo CSA hanno predisposto in laboratorio l'esecuzione di screening microbiologici rapidi con metodo Real Time PCR in base a quanto predisposto dalla normativa vigente:

-Regolamento 2073:2005 "Criteri microbiologici applicabili ai prodotti alimentari" e dalla norma ISO 16140:2003 "Microbiology of food and animal feeding stuffs- Protocol for the validation of alternative methods".

-Linee guida 04/04/2000 "Linee guida per il controllo e la prevenzione della legionellosi".

-D.Lgs. n°114/2006 "Attuazione delle direttive 2003/89/CE, 2004/77/CE e 2005/63/CE in materia di indicazione degli ingredienti contenuti nei prodotti alimentari", per gli allergeni.

-Screenign OGM- Promotore 35S e terminatore NOS.

Contatti:

Informazioni tecniche: infoservizi@csaricerche.com

Informazioni commerciali: commerciale@csaricerche.com



Sede Legale e Laboratori - Via Al Torrente 22, 47923 Rimini (RN)

Uffici - Al Torrente 26, 47923 Rimini (RN)

Tel. 0541 791050 - Fax 0541 791045 - info@csaricerche.com



Qualità del servizio, qualità del lavoro